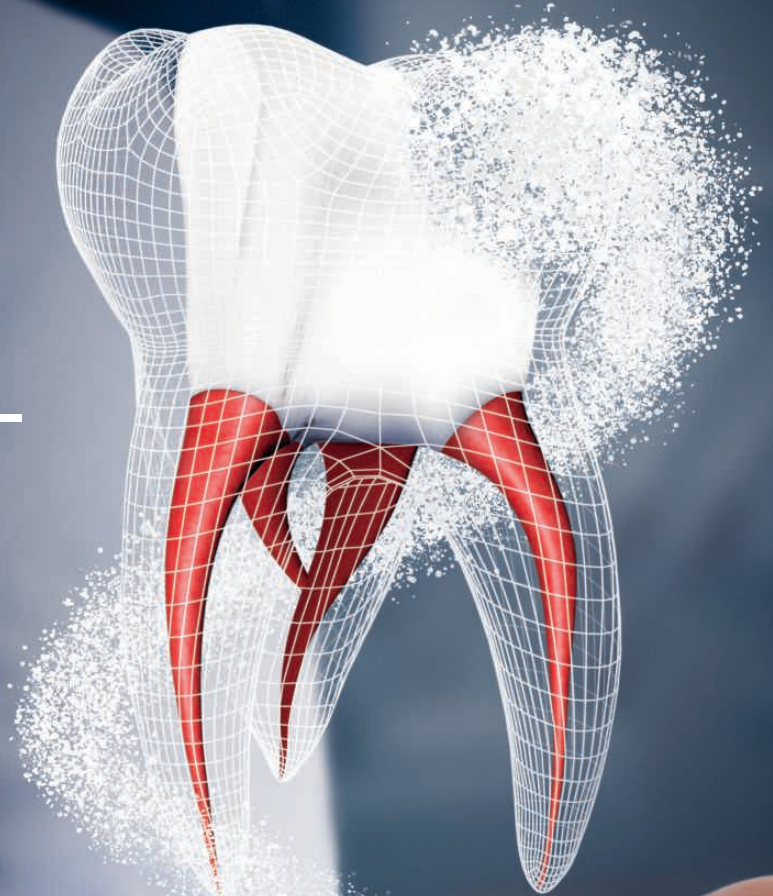


NIEUW

Keer het
onomkeer-
bare om!*



Onomkeerbare pulpitis

**ACTIVE
BIOSILICATE
TECHNOLOGY**

BiodentineTM

Dentinesubstituut

* Indien de hemostase niet kan worden bereikt na een volledige pulpotomie, moeten een pulpectomie en een RCT worden uitgevoerd, op voorwaarde dat de tand kan worden hersteld (ESE Position Paper, Duncan et al. 2017)



Biodentine™ reedt de pulpa **OOK** bij tekenen en symptomen van onomkeerbare pulpitis



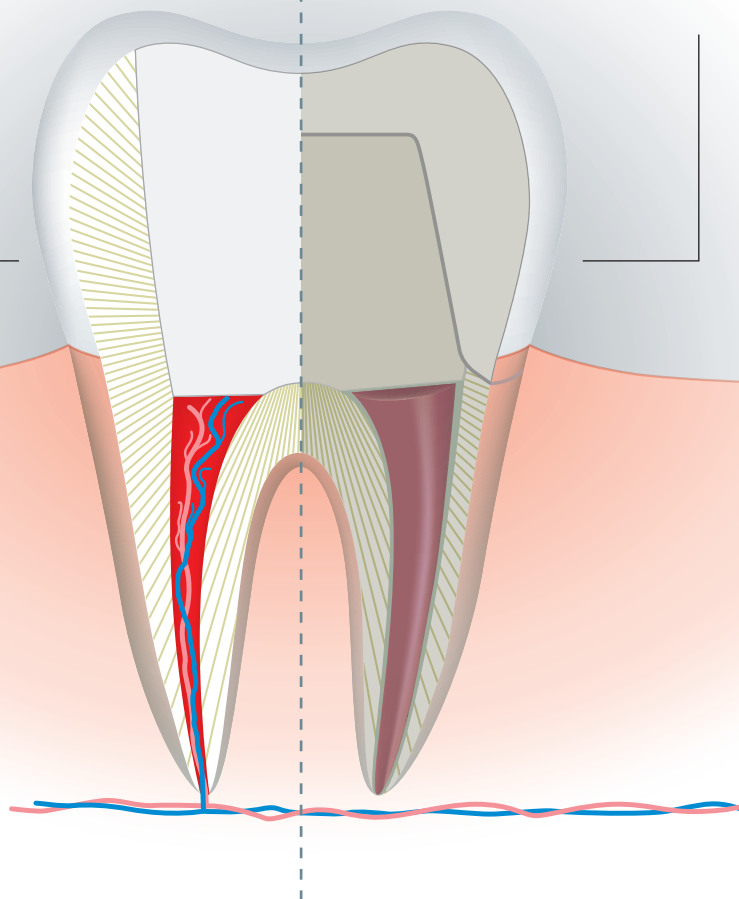
Vital Pulp Therapy

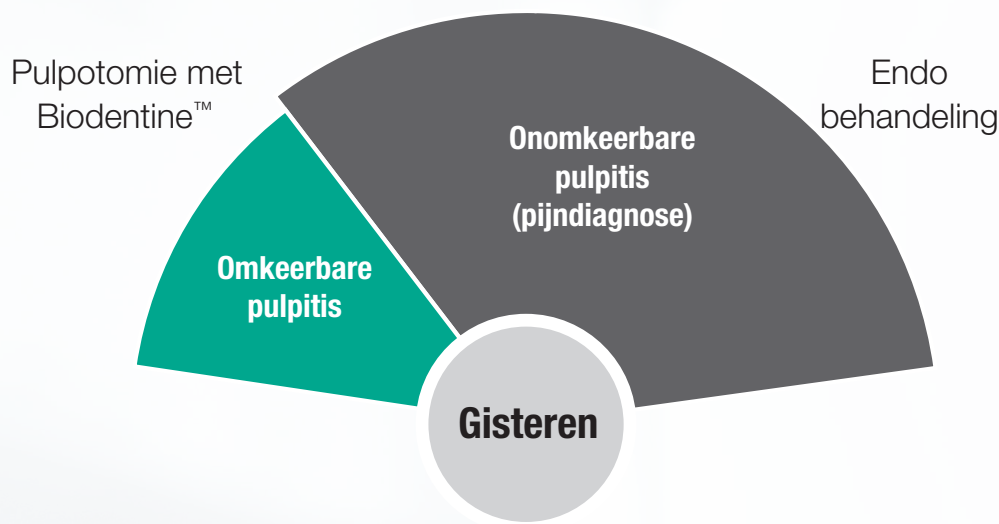
bij gebruik van
Biodentine™

Minimaal invasieve
Vital Pulp Therapy

Indien niet

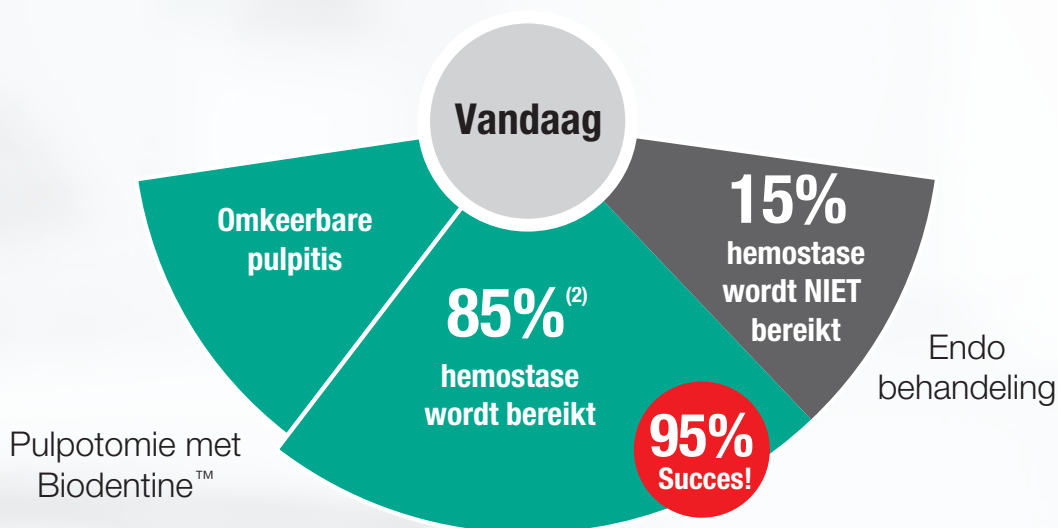
behandeling
van het wortelkanaal





Pulpotomie + Biodentine™

Kan mogelijk tot 85 % van de tanden met onomkeerbare pulpitis redden ⁽²⁾



Ondersteund door ESE-aanbevelingen

“ Na pulpablootstelling, in het kader van een pulpa kapping of een partiële of volledige pulpotomie moet meteen een hydraulisch calciumsilicaatmateriaal worden toegepast op de blootgestelde pulpa vóór de definitieve restauratie⁽⁶⁾

Goedgekeurde registratie CE-markering*

- Instructies voor Biodentine™ bijgewerkt met de nieuwste aanbevelingen
- Goedgekeurde behandelingsoptie voor onomkeerbare pulpitis

* Indien de hemostase niet kan worden bereikt na een volledige pulpotomie, moeten een pulpectomie en een RCT worden uitgevoerd, op voorwaarde dat de tand kan worden hersteld (ESE Position Paper, Duncan et al. 2017)

Klinische voordelen

Minimale invasieve behandeling met behoud van de tandstructuur

Onmiddellijke pijnvermindering voor uw patiënt ⁽¹⁾

Vital Pulp Therapy
- **normale wortelontwikkeling** voor niet volwassen definitieve tanden ⁽²⁾
- **volledige** vorming van tandbruggen ⁽³⁾

Sterke afdichtings-eigenschappen door infiltratie van de tubuli ⁽⁴⁾

Mineralisering van de tandstructuur ⁽⁴⁾

Alkalische pH (>11) die de bacteriële groei beperkt ⁽⁵⁾

Geen tandverkleuring

Biodentine™



Gevalideerd door klinische studies^(1, 2, 7)

3 klinische studies uitgevoerd sinds 2017

114 behandelde tanden

95,6% gemiddeld succespercentage

Klinisch slaagpercentage
pulpotomieën na onomkeerbare pulpitis met Biodentine™

100%



Taha
2018

100%



Taha
2017

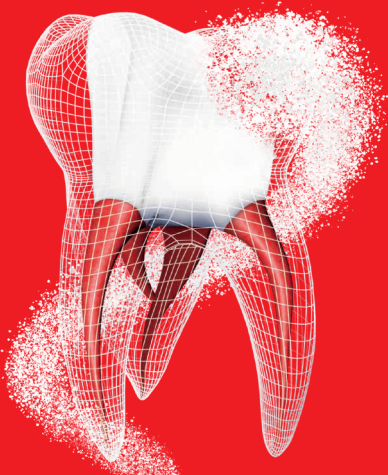
87%



Uesrichai
2019

Beheer van diepe cariës met blootgestelde pulpa

Klinische richtlijnen E.S.E.*



* European Society of Endodontology

- ▶ Voor klasse II-afdekking van diepe carieswonden moet een verbeterd protocol worden gebruikt met vergroting, een desinfecterende bevoeiing en de toepassing van een hydraulisch calcium-silicaatcement.
- ▶ Indien er geen rubberdam wordt gebruikt en de instrumenten tijdens het verwijderen van de caries mogelijk zijn besmet moet de blootgestelde pulpa met symptomen van onomkeerbare pulpitis aseptisch worden behandeld met pulpectomie.
- ▶ Alternatief kan een volledige pulpotomie succesvol zijn in gevallen waarbij partieel onomkeerbare pulpitis is vastgesteld in de coronaire pulpa, op voorwaarde dat een aseptische techniek wordt gebruikt.

Biodentine™: klinische casussen

Een negentienjarige man klaagt over ernstige pijn in tand zeven links onderaan. Diepe occlusaal-buccale caries met blootgestelde pulpa is zichtbaar op de periapicale röntgenfoto.

De tand is gevoelig voor percussie en reageert op de koudetest met een sterke pijntoename. Er werd een volledige pulpotomie gedaan, hemostasis werd bereikt in vier minuten. Biodentine™ werd geplaatst als afdekkingsmateriaal en de tand werd gerestaureerd met een liner en composiet. Na twaalf maanden is de tand asymptomatisch met een normale perapicale architectuur.



Pre-op

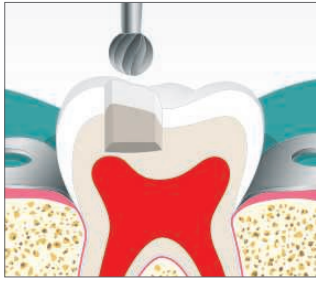
Een veertigjarige vrouw klaagt over ernstige pijn in tand zeven links onderaan. Na onderzoek blijkt dat de tand niet gevoelig is voor percussie, met een diepe distale caries met blootstelling van pulpa zichtbaar op de periapicale röntgenfoto.

De tand reageert op de koudetest met een sterke pijntoename. Er werd een volledige pulpotomie gedaan en hemostasis werd bereikt in vier minuten. Biodentine™ werd gebruikt als afdekkingsmateriaal en de tand werd gerestaureerd met een liner en composiet. Na twaalf maanden is de tand asymptomatisch met een normale perapicale architectuur.



Pre-op

Biodentine™: stap-voor-stap procedure



Verwijder eerst de caries, spoel vooraf met 5 % NaOCl en gebruik de normale carbide/ diamantboortjes.



Laat de pulpa verschijnen en laat bloeden.



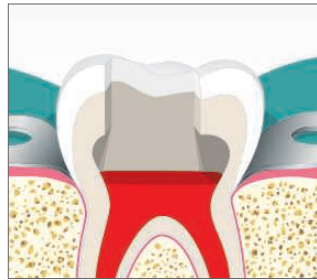
Houd de bloeding onder controle door een katoenen watje te gebruiken bevochtigd met 5 % NaOCl.



Indien de bloeding binnen de 5 minuten onder controle is, vult u de holte met Biodentine™ en gaat u binnen de zes maanden door met de glazuurrestauratie.



Als dit niet mogelijk is, verwijder dan een deel van de pulpa (partiële pulpotomie) en probeer opnieuw de bloeding te stoppen binnen de 5 minuten.



Voer een progressieve pulpotomie uit tot de bloeding binnen de 5 minuten onder controle is.



Zodra de wortelkanalen zichtbaar zijn (volledige pulpotomie) en de bloeding binnen de 5 minuten onder controle is, vult u de holte met Biodentine™ en gaat u binnen de zes maanden door met de glazuurrestauratie.



Als het niet mogelijk is om de bloeding binnen de 5 minuten te stoppen, moet u een wortelkanaalbehandeling opstarten voor de tand.



Immediate post-op

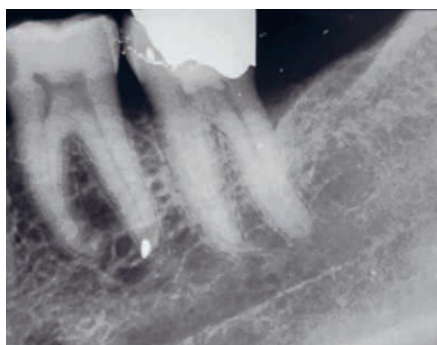


6-month follow-up



12-month follow-up

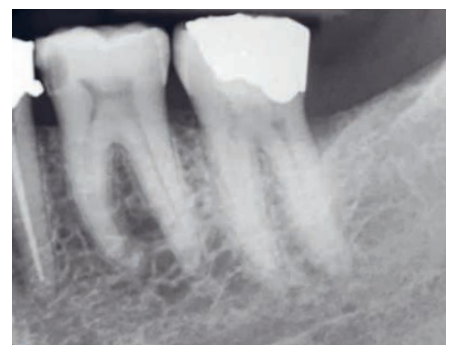
Clinical Cases : Dr. Nasserin Tahra, Jordan



Immediate post-op



6-month follow-up



12-month follow-up

Clinical Cases : Dr. Nasserin Tahra, Jordan

Referenties



| Authors | Title | Journal | Year | Ref. |
|---------------------------|---|----------|------|------|
| Taha & Abdelkheder | Outcome of full pulpotomy using Biodentine in adult patients with symptoms indicative of irreversible pulpitis | IEJ | 2018 | 1 |
| Taha & Abdelkheder | Full Pulpotomy with Biodentine in Symptomatic Young Permanent Teeth with Carious Exposure | JOE | 2018 | 2 |
| Bakhtiar | Human Pulp Responses to Partial Pulpotomy Treatment with TheraCal as Compared with Biodentine™ and ProRoot MTA: A Clinical Trial | JOE | 2017 | 3 |
| Atmeh | Dentin-cement Interfacial Interaction: Calcium Silicates and Polyalkenoates | JDR | 2012 | 4 |
| Parker, Schneegurt et al. | Microbiology | Openstax | 2016 | 5 |
| Duncan et al. | European Society of Endodontology position statement: management of deep caries and the exposed pulp | IEJ | 2017 | 6 |
| Uesrichai et al. | Partial pulpotomy with two bioactive cements in permanent teeth of 6-to-18-year-old patients with signs and symptoms indicative of irreversible pulpitis: a non-inferiority randomised controlled trial | IEJ | 2019 | 7 |

Verpakking

Beschikbaar in:

- Doos met 15 capsules en 15 flacons met een single dosis vloeistof



Septodont – Grondwetlaan 87 – 1083 Brussel

Bezoek onze website voor meer informatie:
www.septodont.be – www.septodont.nl

